

URBAN

Reparasjon av enkeltstein i
ferdig montert vegg



Wienerberger

URBAN

Reparasjon av enkeltstein i ferdig montert vegg

Step 1

- Reparere knust teglplate.
- Denne presentasjonen viser - steg for steg - hele operasjonen frem til ferdig reparert vegg.

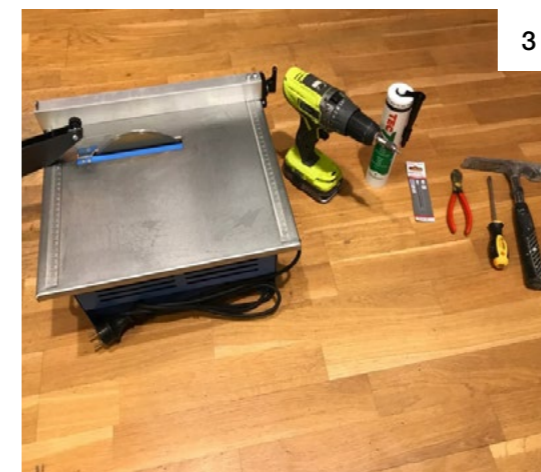
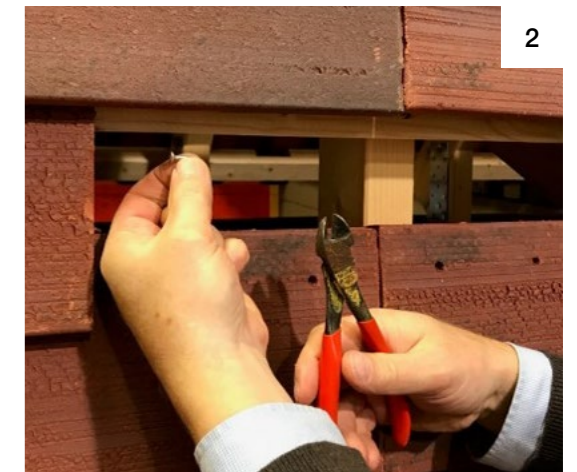
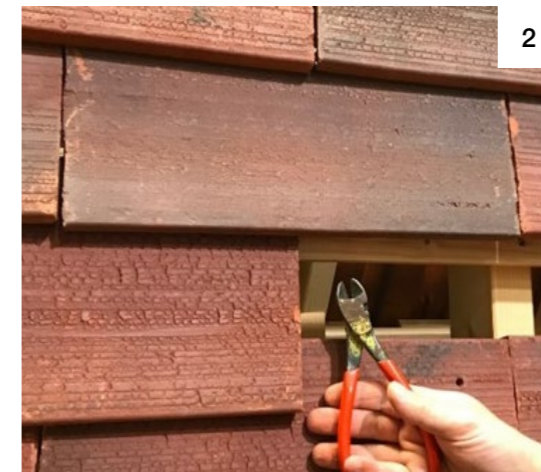
Step 2

- Fjern forsiktig resterende teglgods. Pass på at løse biter ikke faller ned på baksiden.
- Fjern skruer med tang eller baufil.

Step 3

Utstyr som behøves:

- Vannsag eller vinkelsliper
- Drill
- Diamant bor 5mm, keramikk
- Kraftig tang eller helst baufil
- Liten meisel
- Murhammer
- 2 skruer



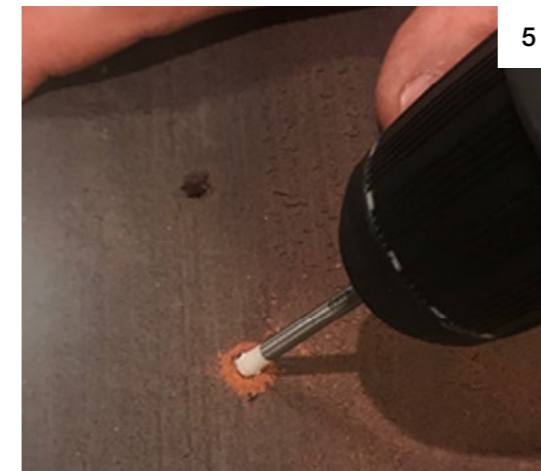
Step 4

- Merk av, slik at det gjenstår en ca. 5mm kant av profilen. Dette gjelder L og U profilene. Profil L-01 har et korte oppheng og bør kunne monteres direkte, uten kapping. Bortsett fra dette følges fremgangsmåten videre.
- Kapp på vannsag eller med vinkelsliper.
- Det er viktig at det kun gjenstår en liten kant av profilen, slik at teglplaten kan skyves på plass.



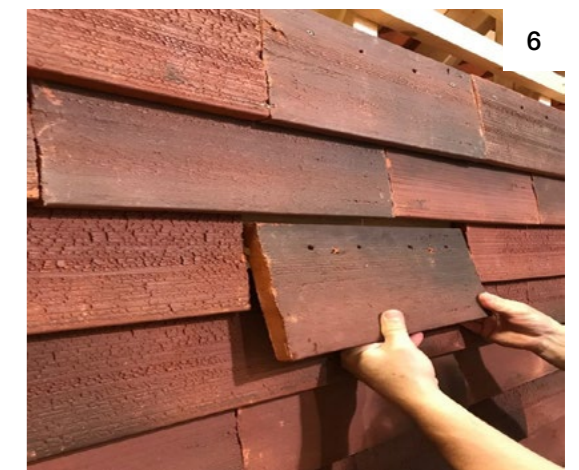
Step 5

- Hullene skal bores ca. 5mm høyere enn underkanten av den overlappende teglplaten, slik at skruer tildekkes, etter montering.
- Bor på skrå, som vist på bildet.
- Skruer vil da treffe sentrert på bæreelekt.



Step 6

- Fyll monteringslim langs profilkanten.
- Teglplate skyves på plass til riktig plassering. Det kan være litt trangt når profilkanten skal skyves over bæreelekt. Det er derfor viktig at denne er kappet ned til ca 5mm.



Step 7

- Etter at teglplaten er på plass, skyves to trekiler opp for å skape arbeidsrom til montering av de to skruene. Det skal ikke være nødvendig å presse mye og hard, dersom hullene er korrekt boret fra kanten, dvs. ca. 5mm.
- Skru fast med tilhørende skruer, dim. 4,2 x 55mm A4 C5, tilsvarende vår standard skrue, som normalt benyttes.
- Når teglplaten er fastskrudd og ferdig montert fjernes trekilene.



Step 8

- Vegg er ferdig og god som ny.



Wienerberger AS
Brobekkveien 40,
NO-0598 Oslo
T. +47 22 07 26 00
www.wienerberger.no

